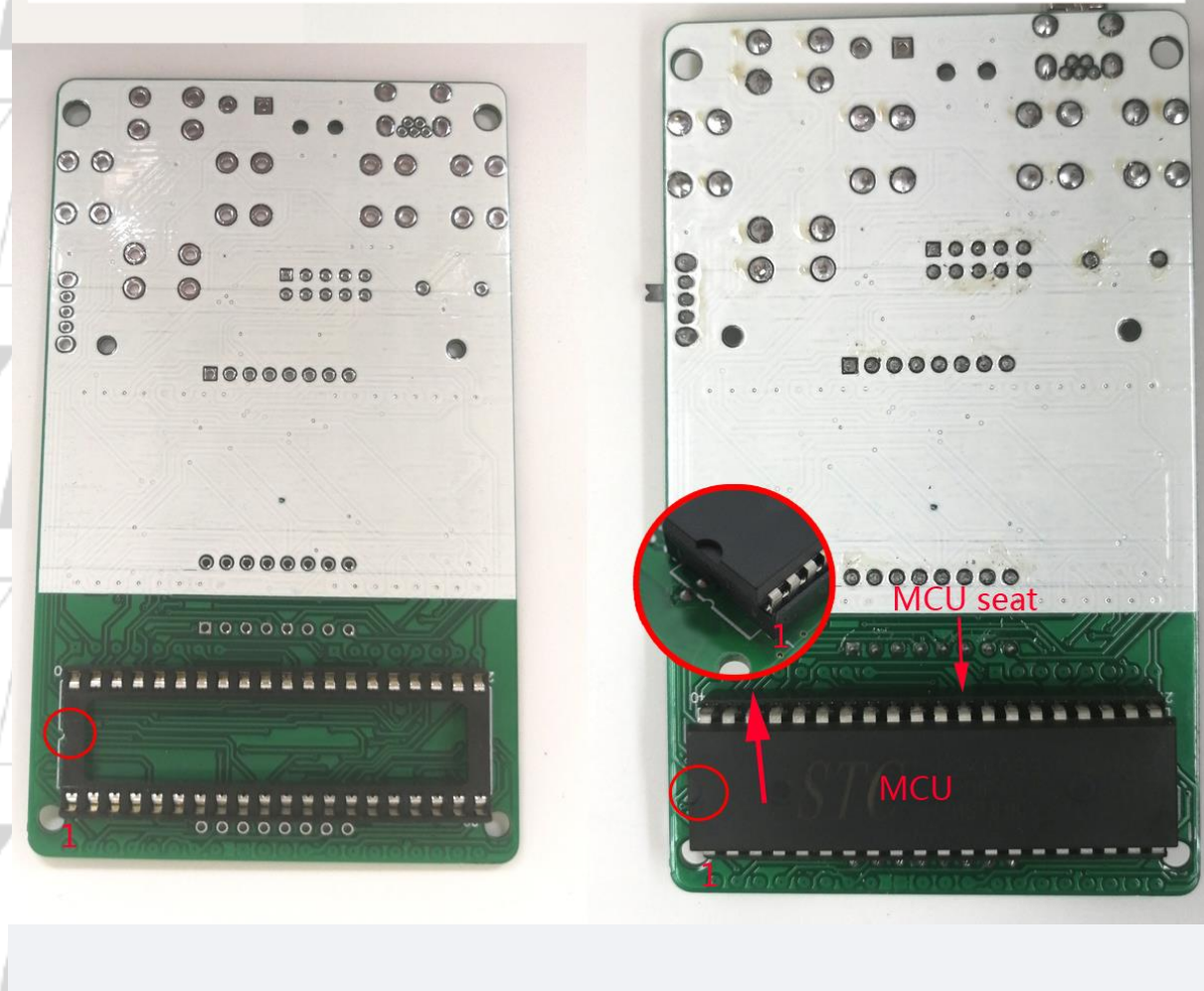


HERNÍ KONZOLE 4V1 S KRABIČKOU

S touto stavebnicí postavíte vlastní herní konzoli. Procesor má naprogramované čtyři hry (tetris, had, formule a stíhačky). Dále je možné vypnout/zapnout zvuk a nastavit jas LED displeje (který tvoří 16x8 led diod). Stavebnice neobsahuje velké množství dílů a je napájena pomocí USB kabelu nebo 4xAA baterií.

Návod na pájení

1. Nejprve připejete patičku pro mikroprocesor (výstupek na stejnou stranu, jako je předtištěno na plošném spoji

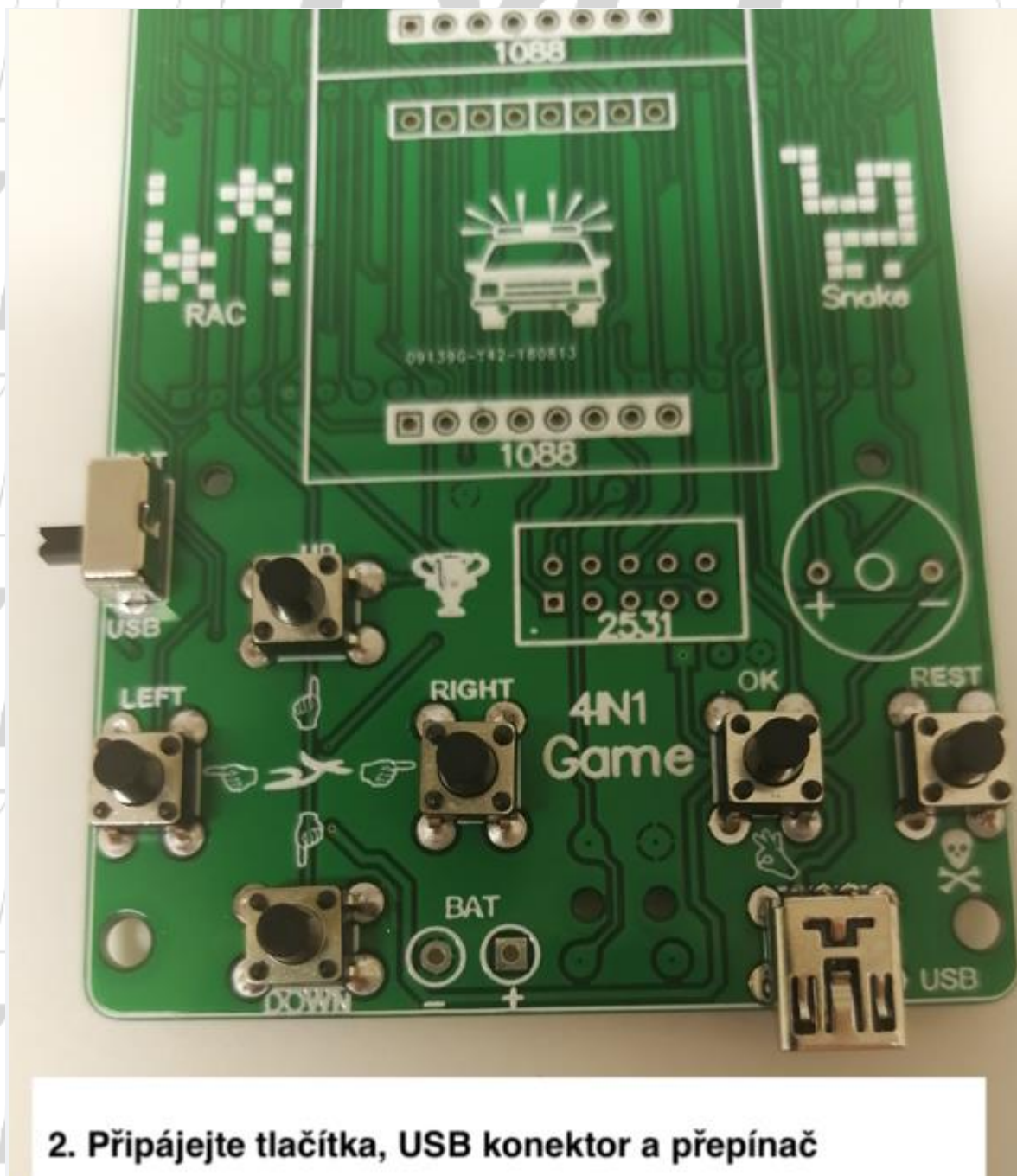


TENTO NÁVOD A PODOBNÉ STAVEBNICE NAJDEŠ ZDE:

<https://www.fyft.cz/herni-konzole-4v1-vcetne-krabicky-elektronicka-stavebnice/>



HERNÍ KONZOLE 4V1 S KRABIČKOU

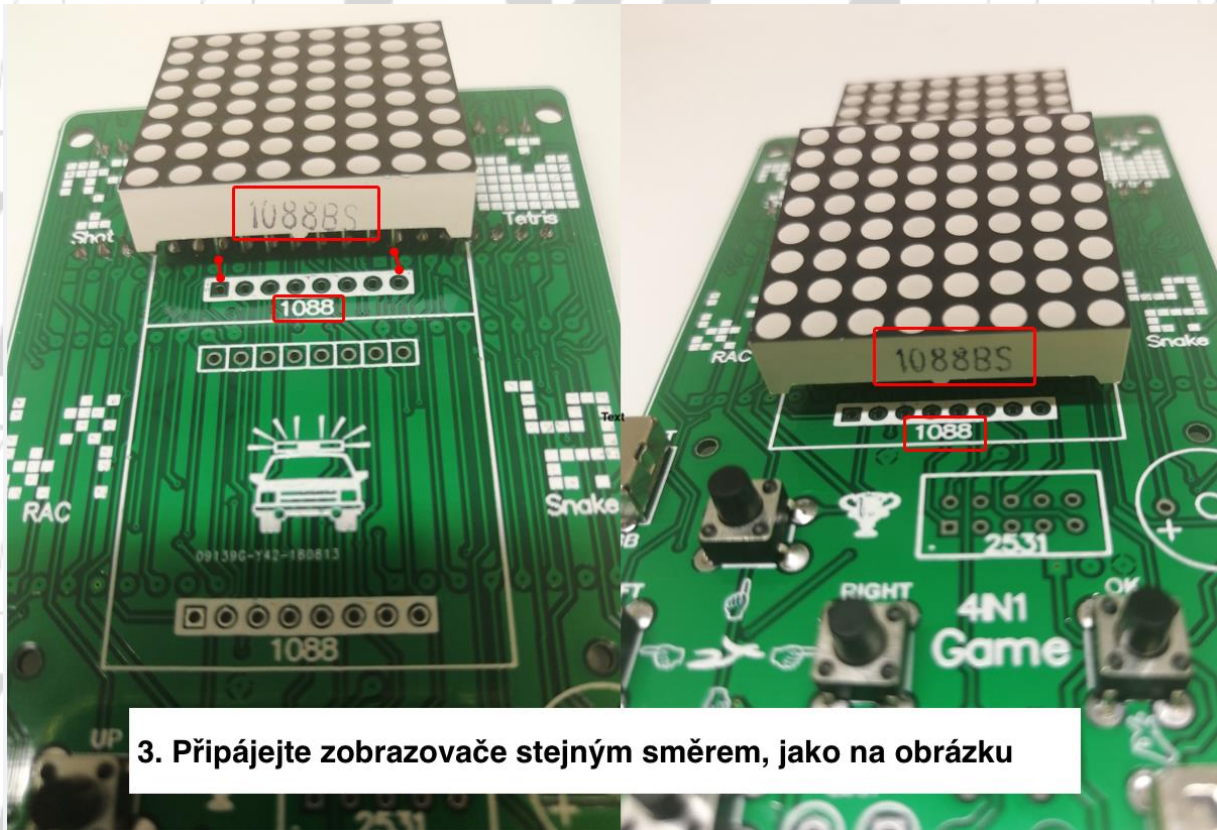


TENTO NÁVOD A PODOBNÉ STAVEBNICE NAJDEŠ ZDE:

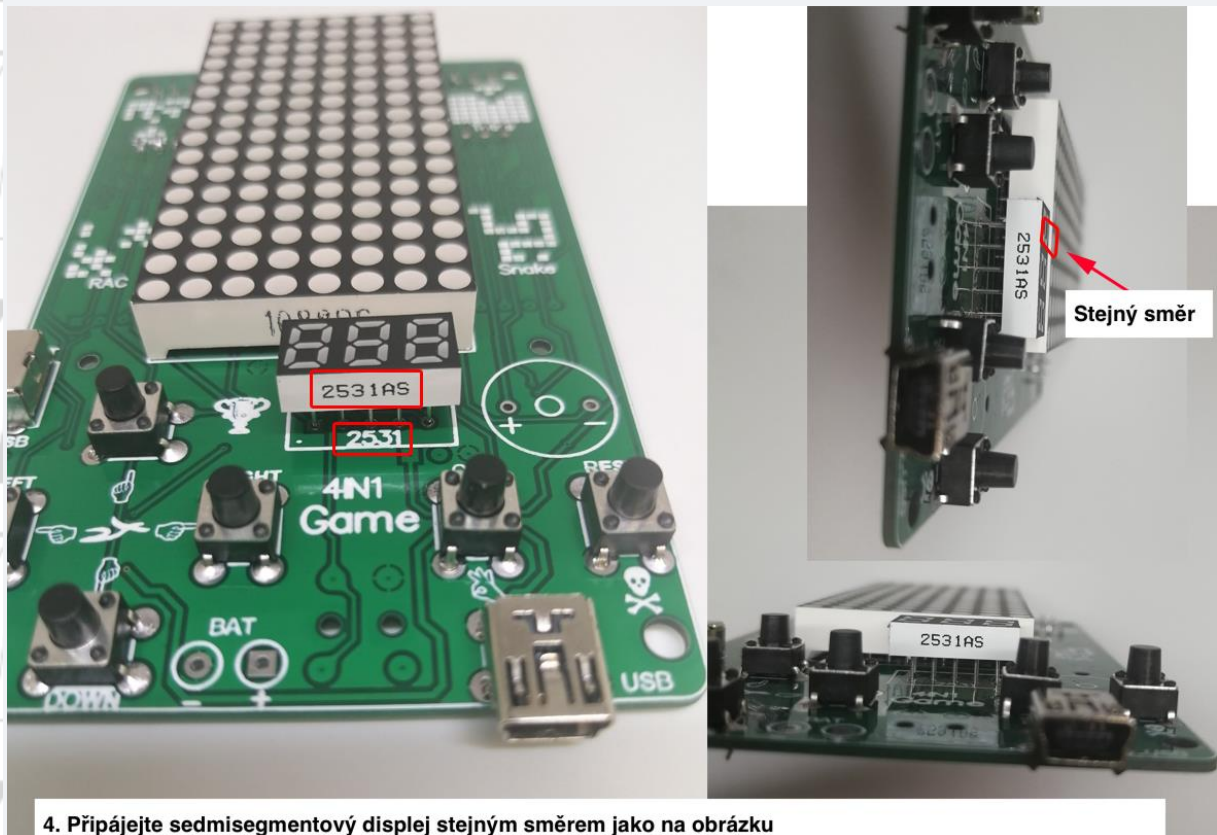
<https://www.fyft.cz/herni-konzole-4v1-vcetne-krabicky-elektronicka-stavebnice/>



HERNÍ KONZOLE 4V1 S KRABIČKOU



3. Připájejte zobrazovače stejným směrem, jako na obrázku



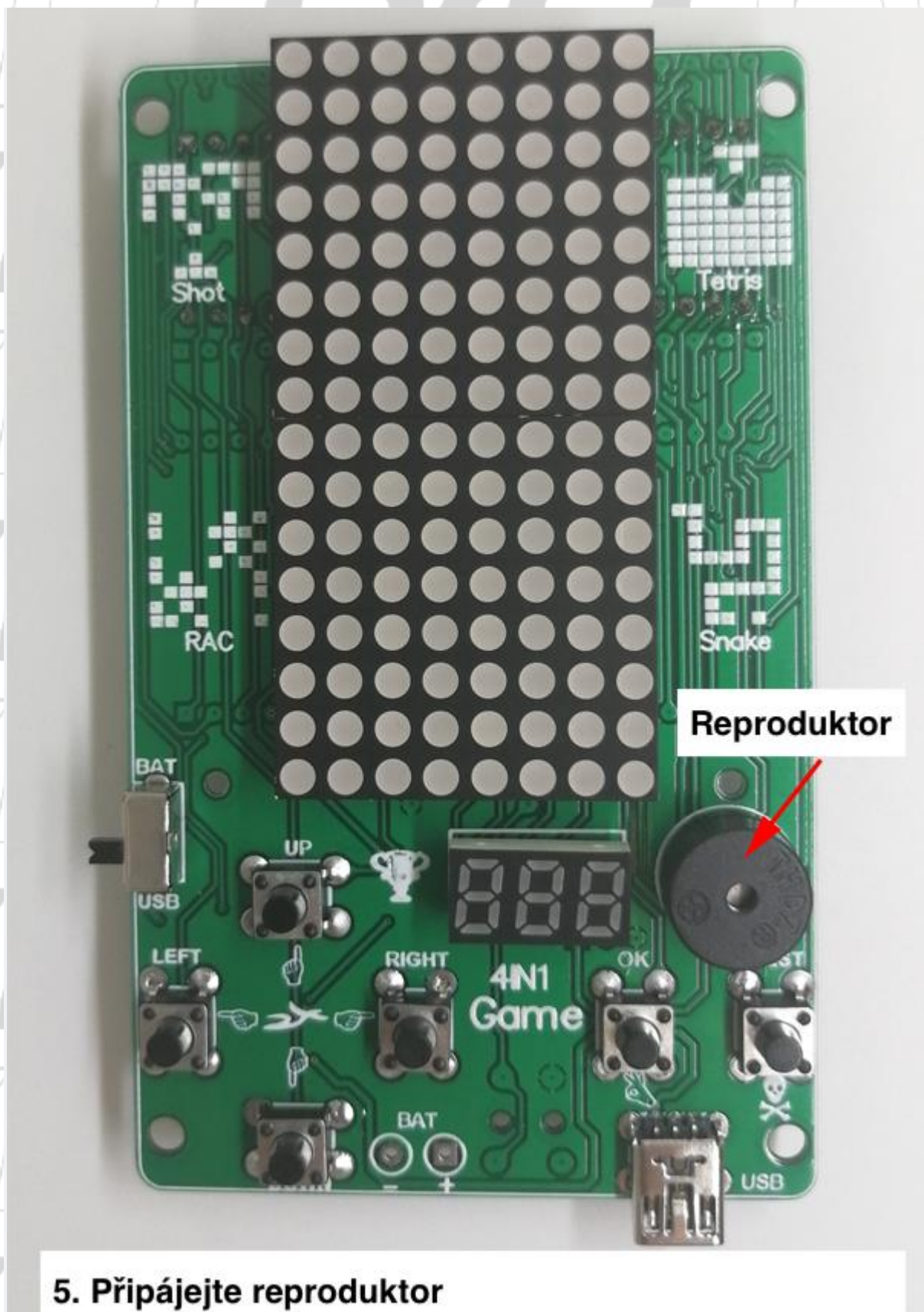
4. Připájejte sedmissegmentový displej stejným směrem jako na obrázku

TENTO NÁVOD A PODOBNÉ STAVEBNICE NAJDEŠ ZDE:

<https://www.fyft.cz/herni-konzole-4v1-vcetne-krabicky-elektronicka-stavebnice/>



HERNÍ KONZOLE 4V1 S KRABIČKOU

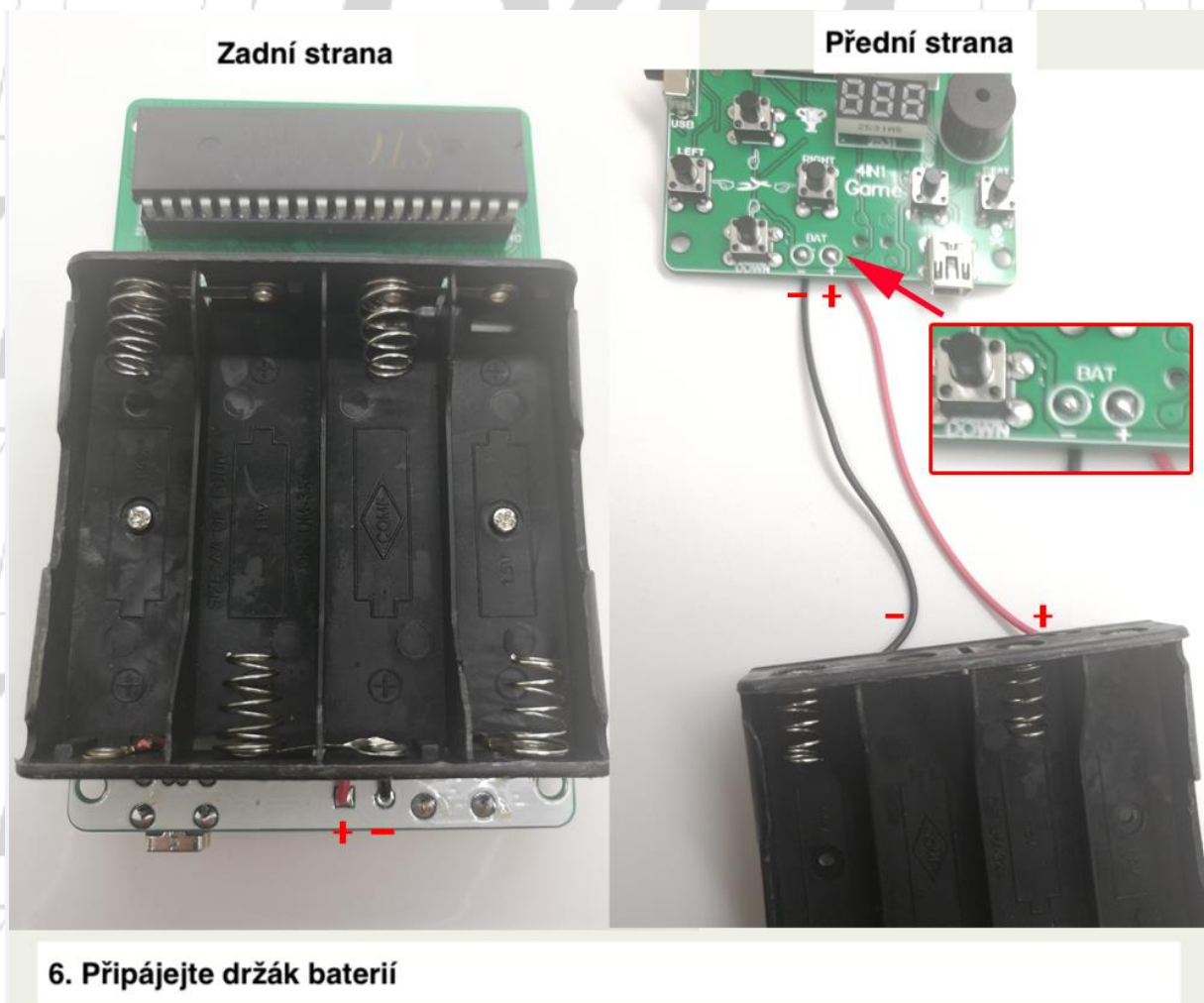


TENTO NÁVOD A PODOBNÉ STAVEBNICE NAJDEŠ ZDE:

<https://www.fyft.cz/herni-konzole-4v1-vcetne-krabicky-elektronicka-stavebnice/>



HERNÍ KONZOLE 4V1 S KRABIČKOU



6. Připájejte držák baterií

Vhodné nástroje

Pájecí pero, pájecí cín

TENTO NÁVOD A PODOBNÉ STAVEBNICE NAJDEŠ ZDE:

<https://www.fyft.cz/herni-konzole-4v1-vcetne-krabicky-elektronicka-stavebnice/>

